



Landesarbeitsgemeinschaft
zur Förderung der Jugendzahnpflege
im Lande Bremen e.V.

Maßnahmen-Dokumentation
der
Gruppenprophylaxe

im Bundesland Bremen
Schuljahr 2018/19

LAJB-Maßnahmen-Dokumentation Schuljahr 2018/2019

Inhaltsverzeichnis:

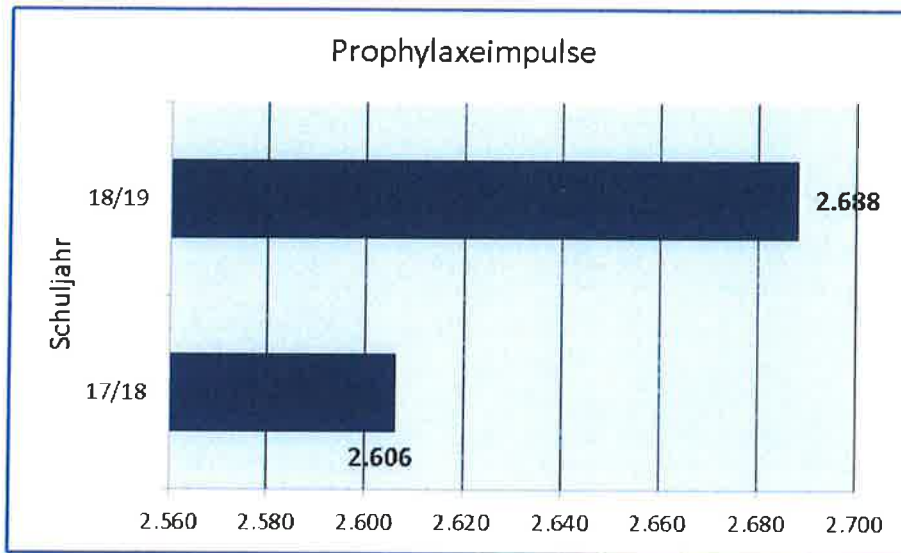
Seite:

A. Durchgeführte Maßnahmen der LAJB-Mitarbeiterinnen	1
1. in Kindertagseinrichtungen	1
1.1. Zahl der Prophylaxeimpulse in Kindergärten im Bundesland Bremen	1
1.2. Zahl der Info-Veranstaltungen für Eltern und Zahl der erreichten Eltern	1
1.3. Betreuungsgrad der erreichten Kindergruppen im Berichtsjahr	2
a) im Bundesland Bremen.....	2
b) in Bremen	2
c) in Bremerhaven	3
1.4. Betreuungsgrad der erreichten Kinder im Berichtsjahr	3
a) im Bundesland Bremen.....	3
b) in Bremen	4
c) in Bremerhaven.....	4
1.5. Betreuungsgrad der erreichten Kindergruppen beim 1. Prophylaxeimpuls im Bundesland Bremen im Schuljahresvergleich	5
1.6. Betreuungsgrad der erreichten Kinder beim 1. Prophylaxeimpuls im Bundesland Bremen im Schuljahresvergleich.....	5
2. in öffentlichen Schulen im Stadtgebiet Bremen	6
2.1. Betreuungsgrad in den Grundschulen.....	6
2.2. Betreuungsgrad in den 5. Klassen	7
2.3. Elternarbeit in Grundschulen	7
3. Fluoridierungsmaßnahmen im Stadtgebiet Bremen.....	8
3.1. Fluoridierung mit Fluorid-Gel in den 1./2. Klassen (14-tägige Einbürstung)	8
3.2. Fluoridierung mit Fluorid-Fluid in den Grundschulen (4 Touchierungen im Schuljahr)	8
4. Sonstige Maßnahmen im Berichtsjahr	9 - 10

A. Durchgeführte Maßnahmen der LAJB-Mitarbeiterinnen

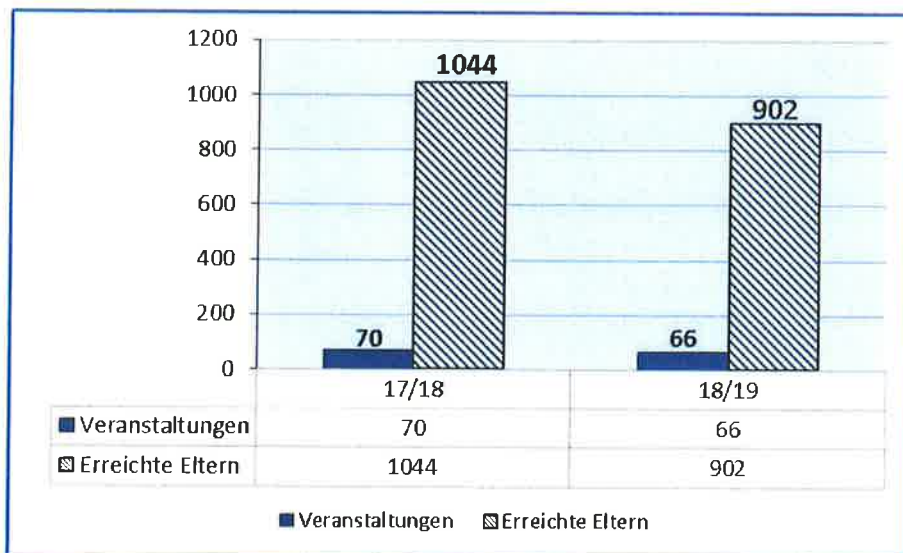
1. in Kindertageneinrichtungen

1.1. Zahl der Prophylaxeimpulse in Kindergärten im Bundesland Bremen



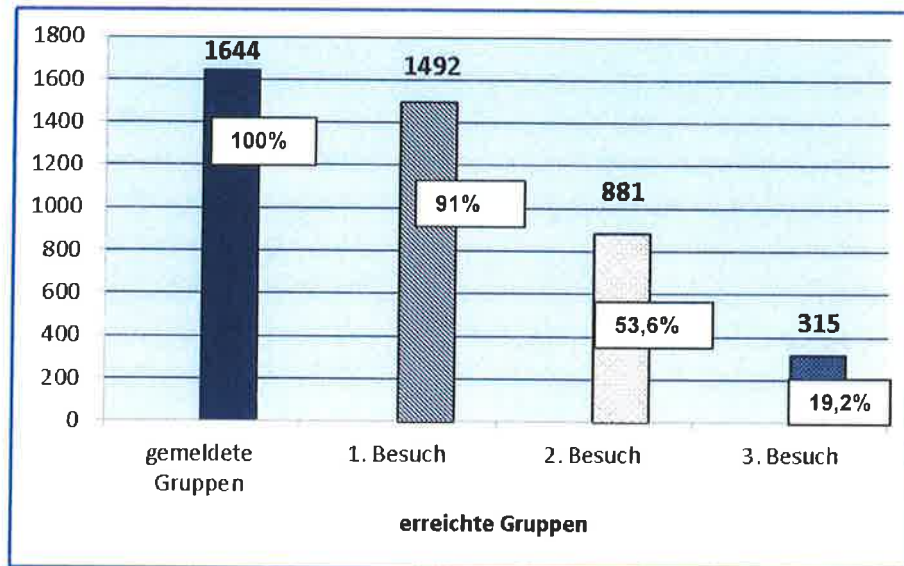
Hinweis: Im Schuljahr 17/18 geringere Betreuung durch hohen Krankheitsstand der Mitarbeiter und Erzieher/innen (Notdienst) im Januar / Februar 2018. (Fieber-Infekte, Mägen-Darm-Erkrankungen).

1.2. Zahl der Info-Veranstaltungen für Eltern und Zahl der erreichten Eltern im Bundesland Bremen



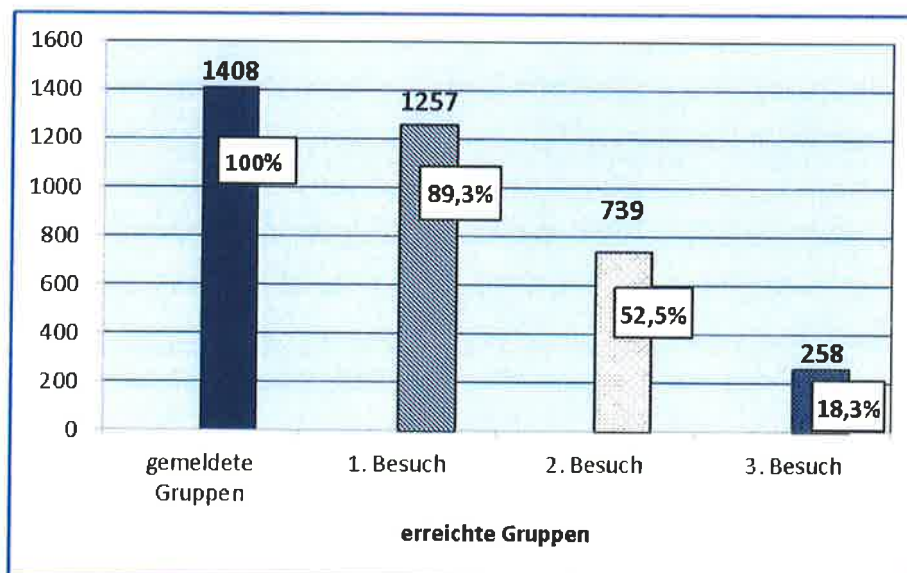
1.3. Betreuungsgrad der erreichten Kindergruppen im Berichtsjahr

a) im Bundesland Bremen



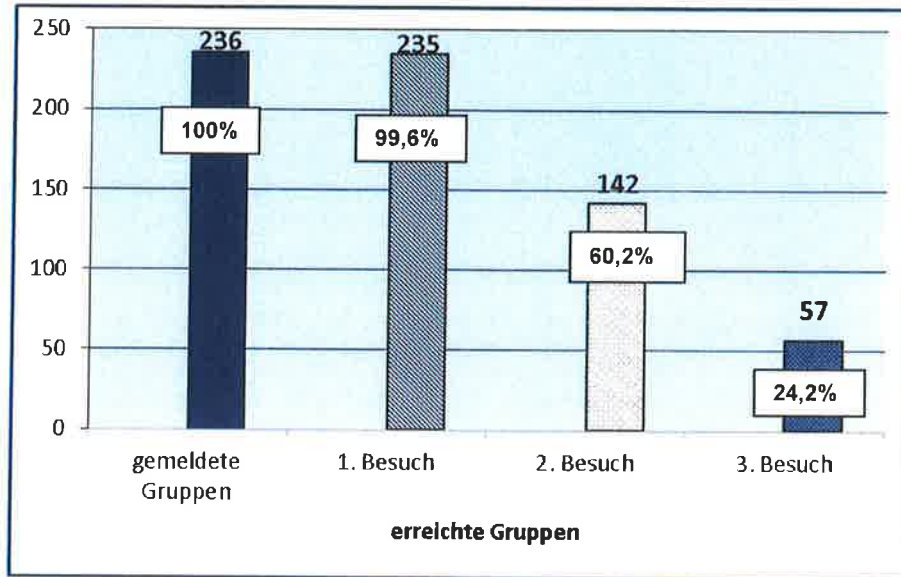
Hinweis: Die Kindergärten melden uns die Anzahl ihrer Gruppen.
 Im 1. Besuch keine 100%ige Betreuung möglich, da Einrichtungen dabei sind, die nicht betreut werden wollen.
 U3-Gruppen erhalten (überwiegend) keinen Zweitbesuch.
 Ein Drittbesuch erfolgt nur in Einrichtungen mit erhöhtem Kariesrisiko („schlechtes Cluster“).

b) in Bremen



Hinweis: 1 Mitarbeiterin Langzeitkrank

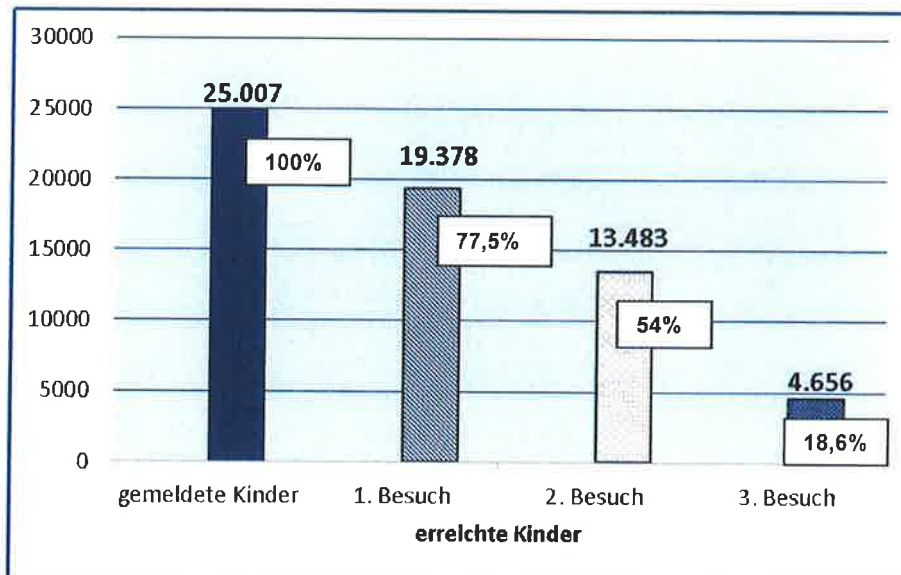
c) in Bremerhaven



Hinweis: ab Januar 2019 1 Mitarbeiterin weniger

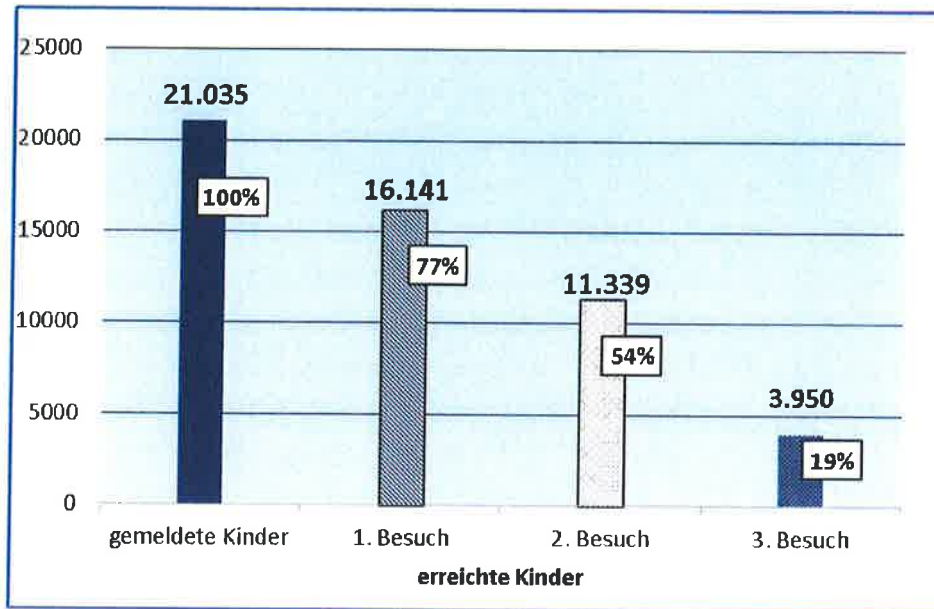
1.4. Betreuungsgrad der **erreichten Kinder** im Berichtsjahr

a) im Bundesland Bremen

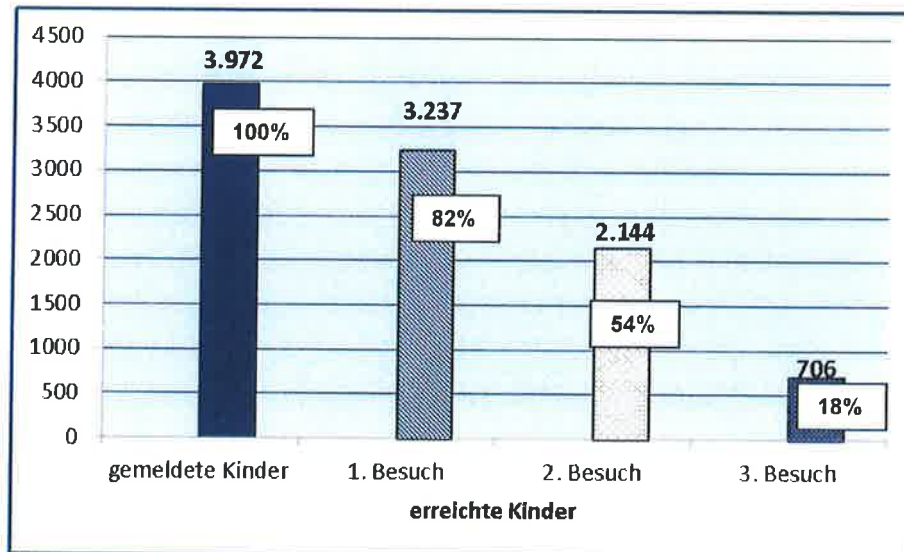


Hinweis: durch hohen Krankheitsstand der Erzieher/-innen und Kinder wurden Gruppen teilweise komplett geschlossen.

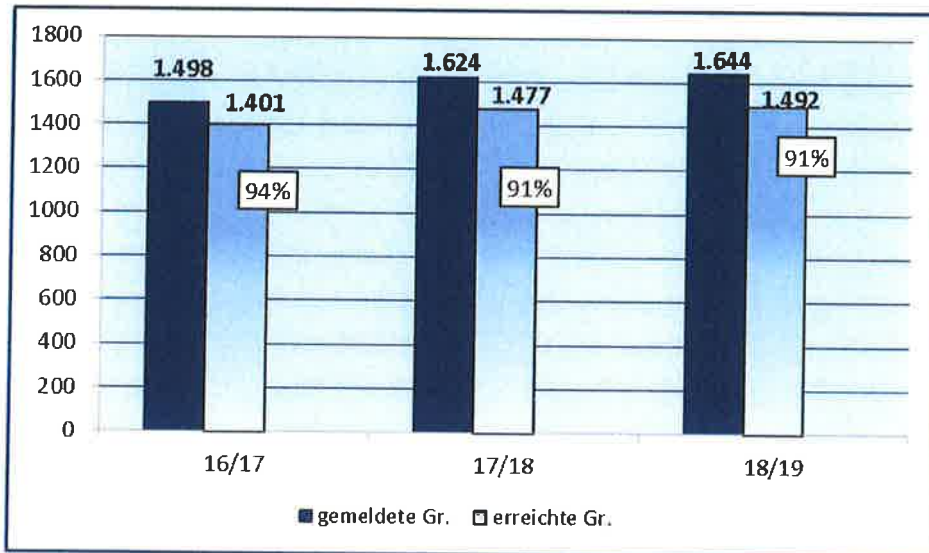
b) in Bremen



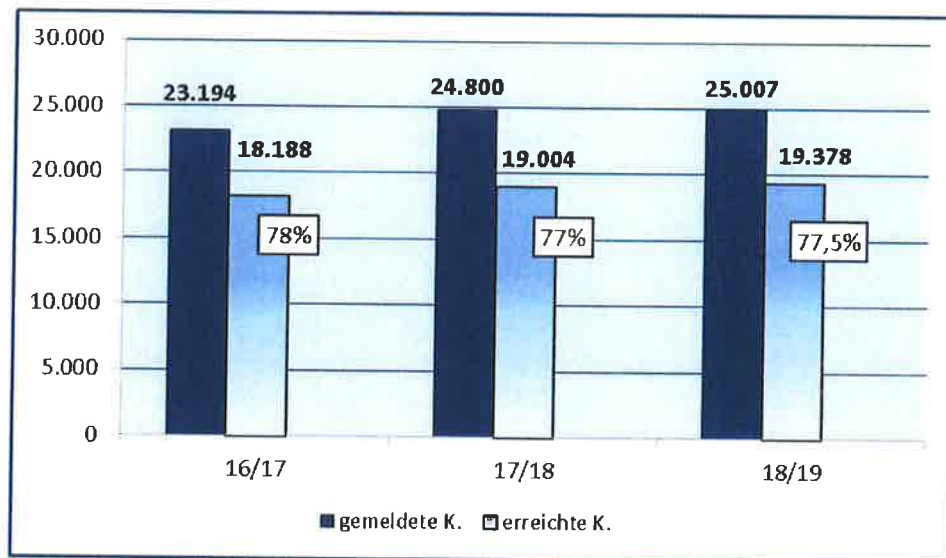
c) in Bremerhaven



1.5. Betreuungsgrad der **erreichten Kindergruppen** beim 1. Prophylaxeimpuls im Bundesland Bremen im Schuljahresvergleich



1.6. Betreuungsgrad der **erreichten Kinder** beim 1. Prophylaxeimpuls im Bundesland Bremen im Schuljahresvergleich

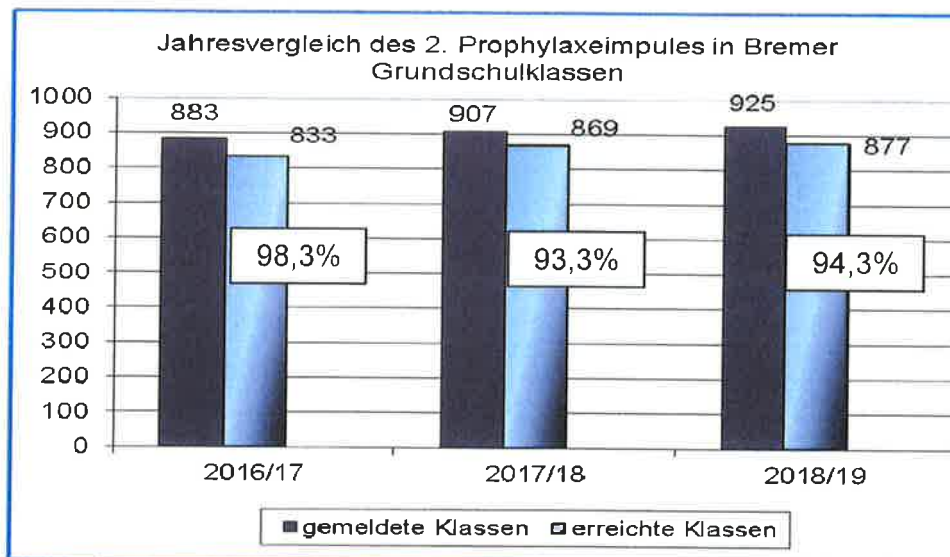
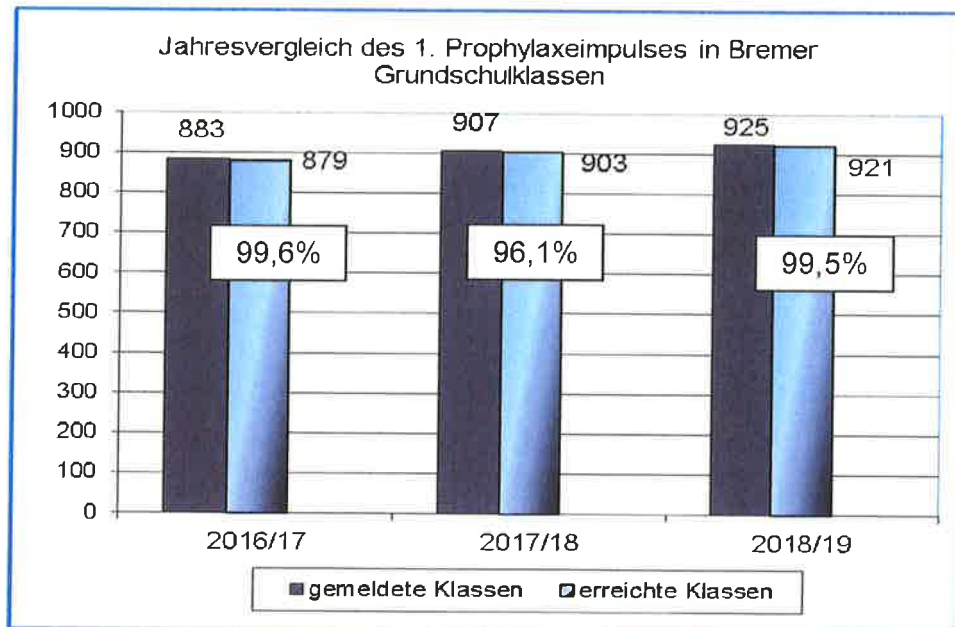


2. in öffentlichen und privaten Schulen im Stadtgebiet Bremen

2.1. Betreuungsgrad in den Grundschulen

Schuljahr	gemeldete Klassen	Prophylaxe-einheit	erreichte Klassen	in %	gemeldete Schüler	erreichte Schüler	in %
2016/17	883	1. Besuch	879	99,5%	18.303	17.386	95%
		2. Besuch	833	94,3%		16.491	90,1%
2017/18	907	1. Besuch	903	99,6%	18.605	17.687	95,1%
		2. Besuch	869	95,8%		16.825	90,4%
2018/19	925	1. Besuch	921	99,6%	18.726	17.774	94,7%
		2. Besuch	877	94,8%		16.923	90,2%

Hinweis: Erstbesuch dient der Theorievermittlung; im Zweitbesuch praktische Zahnputzübungen.
Es werden nicht alle Klassen 2x besucht, Gründe: Doppelstunde, „gutes Cluster“ oder Privatschulen.

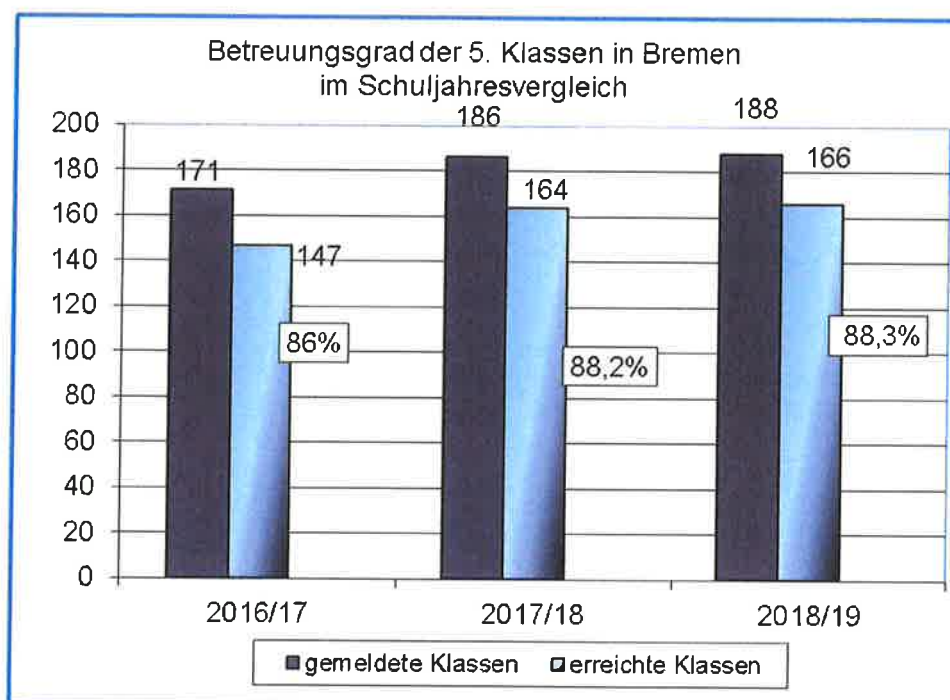


LAJB-Maßnahmen-Dokumentation Schuljahr 2018/2019

2.2. Betreuungsgrad in der 5. Klassenstufe

Schuljahr	gemeldete Klassen	erreichte Klassen	in %	gemeldete Schüler	erreichte Schüler	in %
2016/17	171	147	86%	3.773	3.133	83%
2017/18	186	164	88,2%	4.030	3.542	87,9%
2018/19	188	166	88,3%	4.132	3.520	85,2%

Hinweis: Umstrukturierung der Klassenstufen, Kl. 5, 6, 7 zusammengelegt, keine Möglichkeit 5. Klassen extra zu betreiben.



2.3. Elternarbeit in Grundschulen

Schuljahr	Anzahl	Art der Veranstaltung	erreichte Eltern	erreichte Kinder
2016/17	12	Info-Stand bei Elternsprechtagen	316	100
	5	Info-Stand bei der Einschulung	282	216
	6	Elternvormittage/-abende	139	120
	23	Aktionen insgesamt:	773	436
2017/18	16	Info-Stand bei Elternsprechtagen	548	200
	5	Info-Stand bei der Einschulung	489	248
	6	Elternvormittage/-abende	149	18
	27	Aktionen insgesamt:	1.186	466
2018/19	12	Info-Stand bei Elternsprechtagen	273	97
	7	Info-Stand bei der Einschulung	384	358
	7	Elternvormittage/-abende	100	6
	26	Aktionen insgesamt:	757	461

3. Fluoridierungsmaßnahmen im Stadtgebiet Bremen

3.1. Fluoridierung mit **Fluorid-Gel in den 1./2. Klassen (14-tägige Einbürstung)**

Schul-jahr	Anzahl der Schulen	gemeldete 1./2. Klassen	erreichte 1./2. Klassen	gemeldete Schüler	Schüler mit Fluorid-Gel
2016/17	7	39	39	798	745
2017/18	7	39	39	782	722
2018/19	6	37	37	738	648

3.2. Fluoridierung mit Fluorid-Fluid** in Grundschulen**

Schul-jahr	Anzahl der Schulen	gemeldete Klassen	erreichte Klassen	gemeldete Schüler	davon Schüler mit Fluorid-Fluid
2016/17	11	93	93	1.885	1.533
2017/18	11	96	96	1.882	1.548
2018/19	11	101	101	2.032	1.631