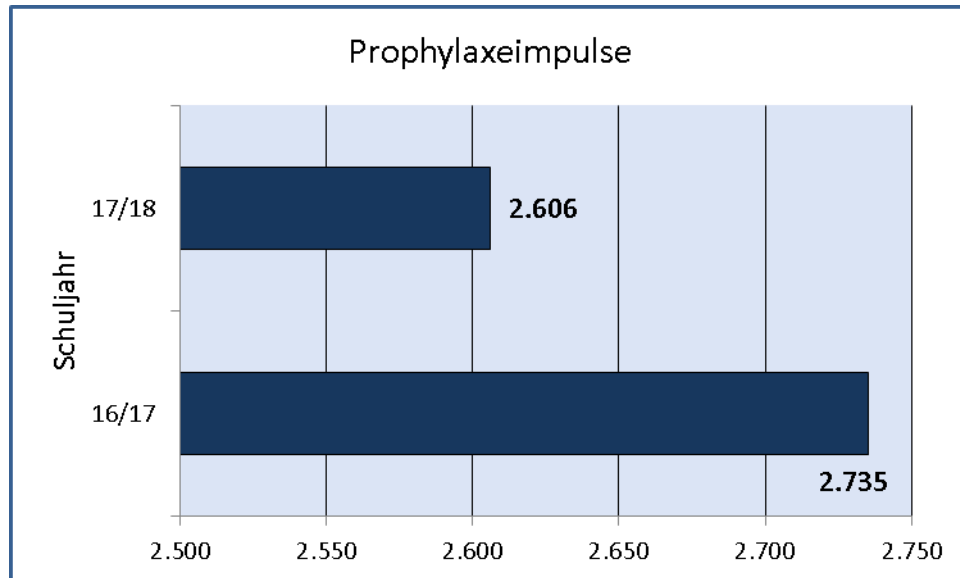


A. Durchgeführte Maßnahmen der LAJB-Mitarbeiterinnen

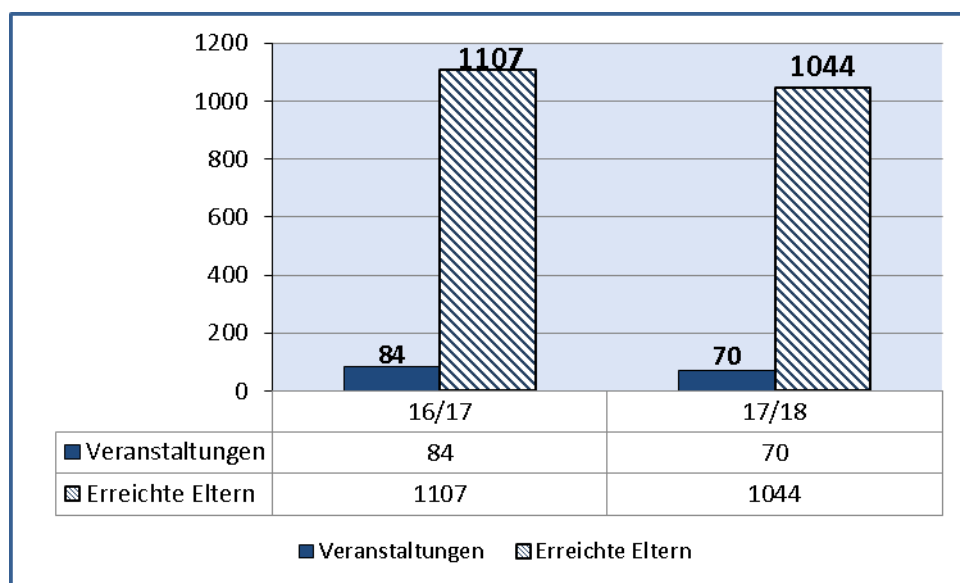
1. in Kindertagseinrichtungen

1.1. Zahl der Prophylaxeimpulse in Kindergärten im Bundesland Bremen



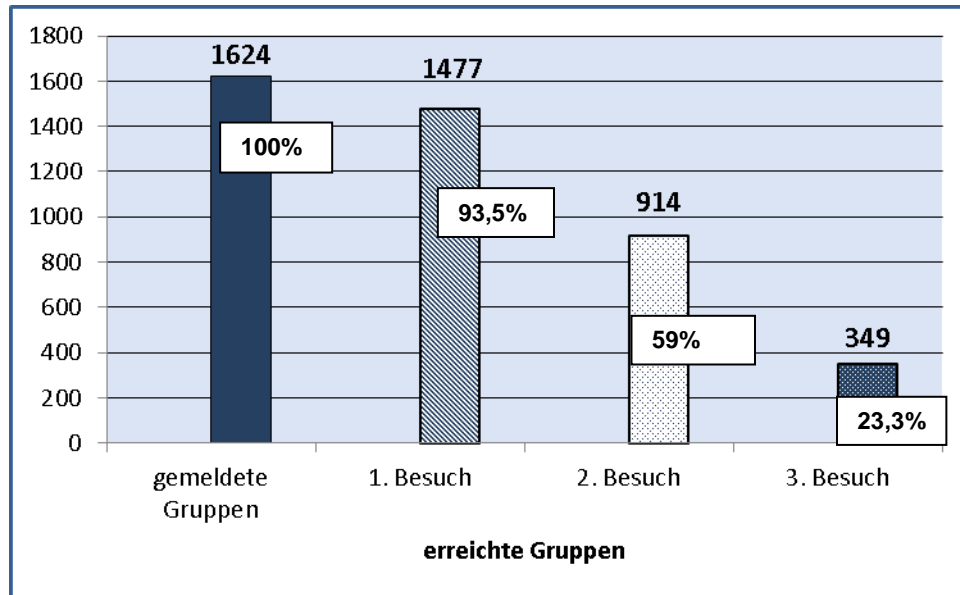
Hinweis: Im Schuljahr 17/18 geringere Betreuung durch hohen Krankheitsstand der Mitarbeiter und Erzieher/innen (Notdienst) im Januar / Februar 2018. (Fieber-Infekte, Magen-Darm-Erkrankungen).

1.2. Zahl der Info-Veranstaltungen für Eltern und Zahl der erreichten Eltern im Bundesland Bremen



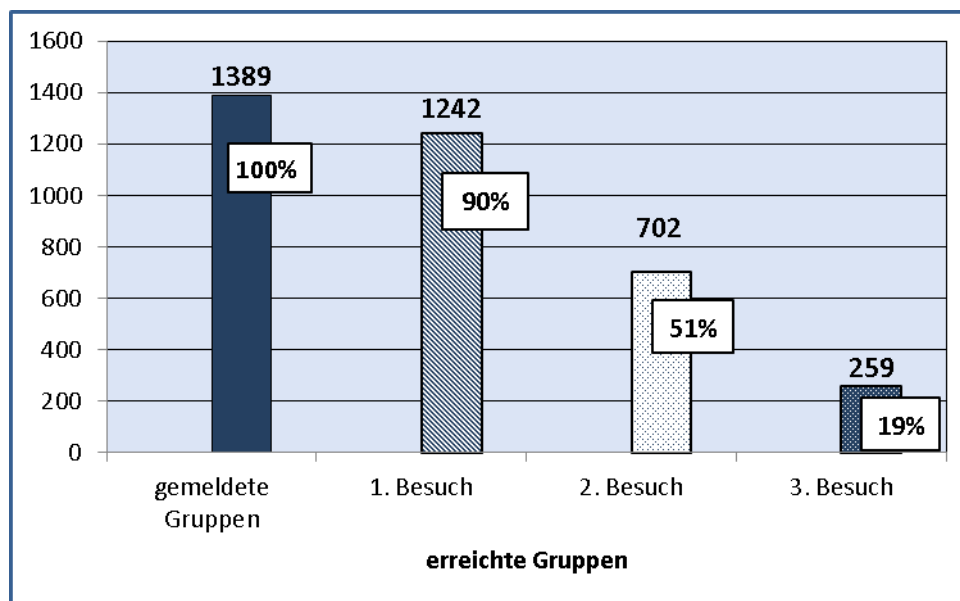
1.3. Betreuungsgrad der erreichten Kindergruppen im Berichtsjahr

a) im Bundesland Bremen

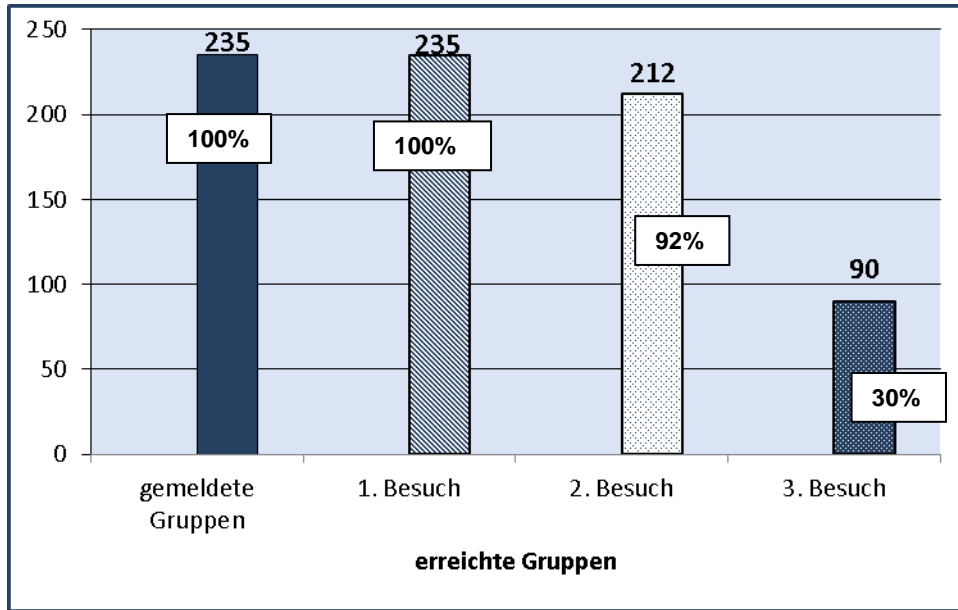


Hinweis: Die Kindergärten melden uns die Anzahl ihrer Gruppen.
 Im 1. Besuch keine 100%ige Betreuung möglich, da Einrichtungen dabei sind, die nicht betreut werden wollen.
 U3-Gruppen erhalten (überwiegend) keinen Zweitbesuch.
 Ein Drittbesuch erfolgt nur in Einrichtungen mit erhöhtem Kariesrisiko („schlechtes Cluster“).

b) in Bremen

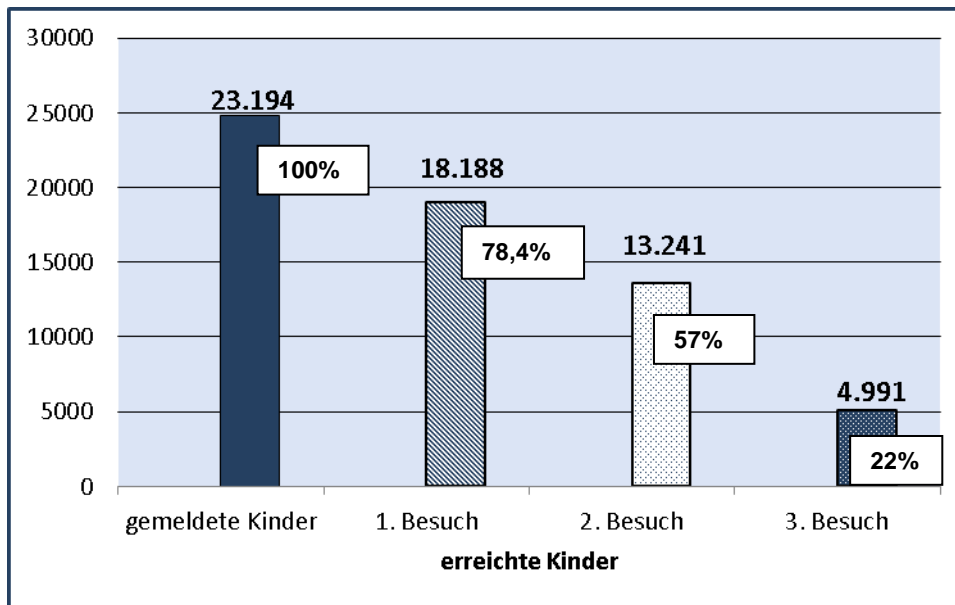


c) in Bremerhaven

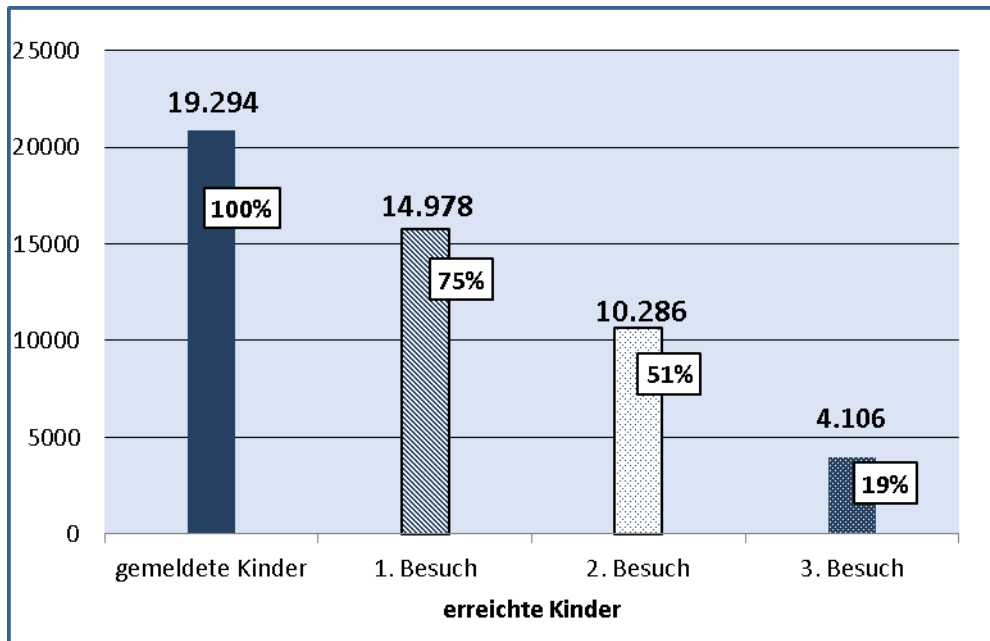


1.4. Betreuungsgrad der **erreichten Kinder** im Berichtsjahr

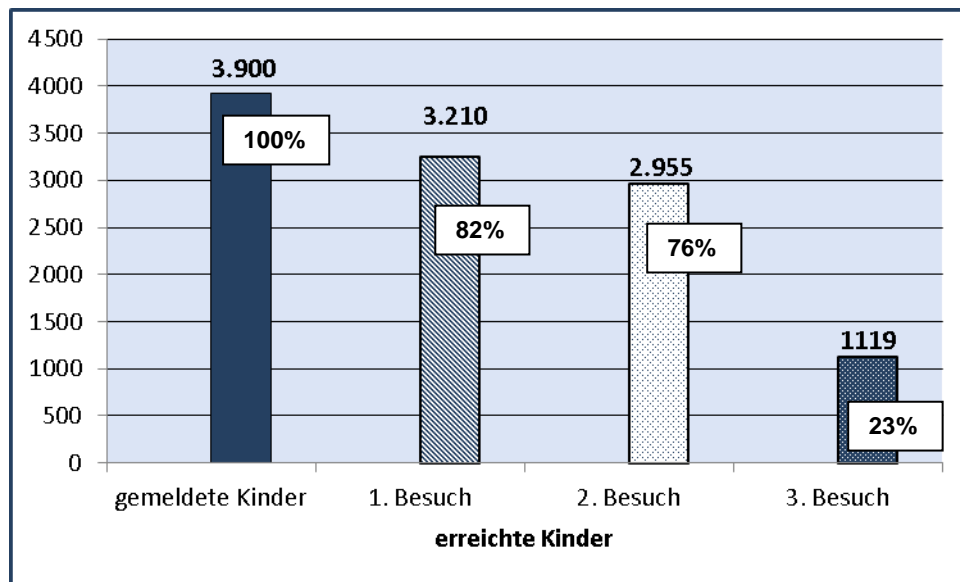
a) im Bundesland Bremen



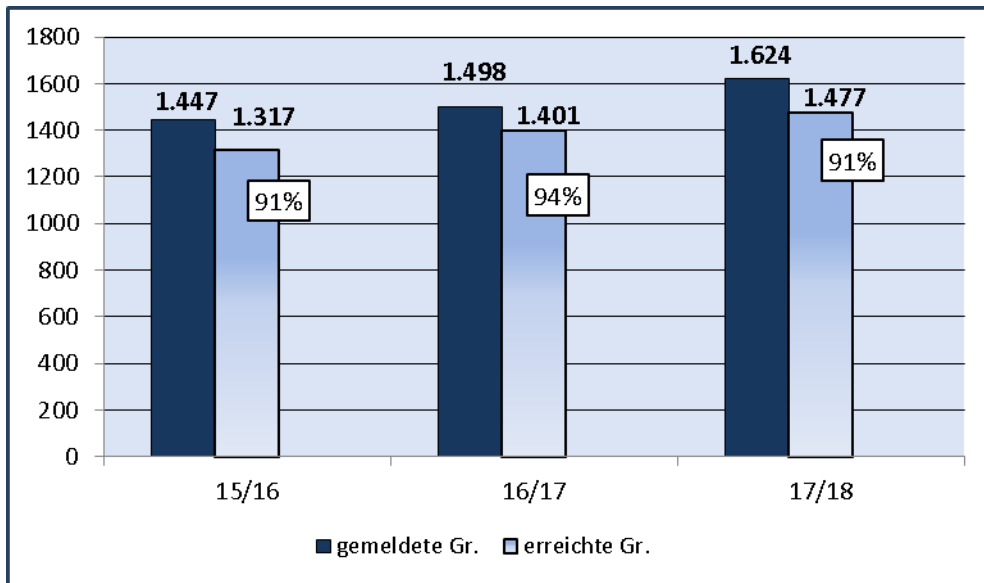
b) in Bremen



c) in Bremerhaven



1.5. Betreuungsgrad der **erreichten Kindergruppen** beim 1. Prophylaxeimpuls im Bundesland Bremen im Schuljahresvergleich



1.6. Betreuungsgrad der **erreichten Kinder** beim 1. Prophylaxeimpuls im Bundesland Bremen im Schuljahresvergleich

